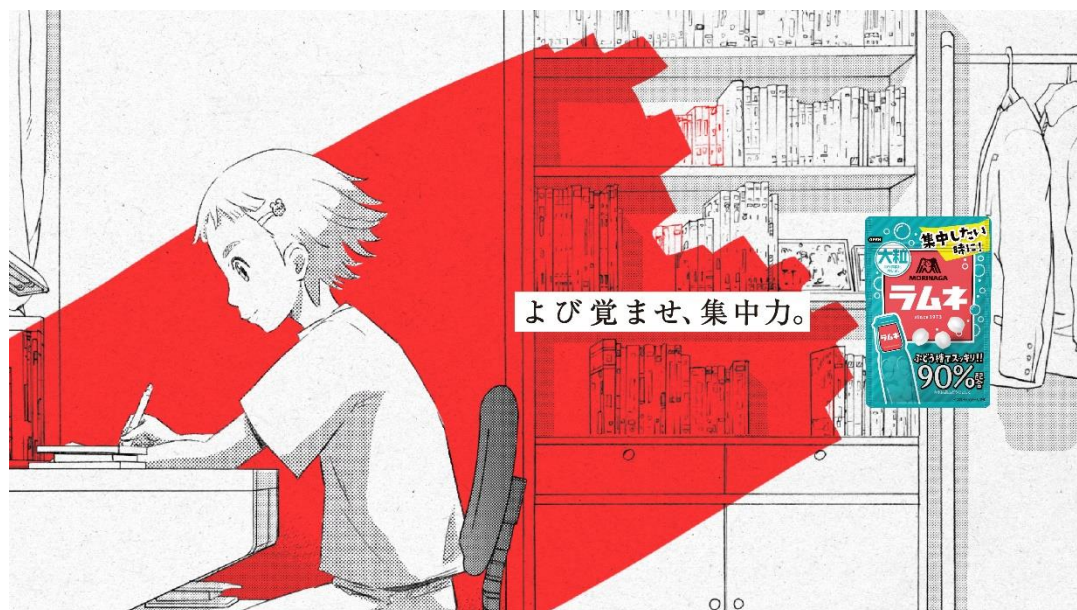


2023 年 1 月 5 日

## 赤シートをモチーフにした「森永ラムネ」受験生応援 TVCM 『よび覚ませ、集中力。』篇公開

1 月 5 日(木)より 60 秒 CM を皮切りに全国でオンエア開始

森永製菓株式会社(東京都港区芝、代表取締役社長・太田 栄二郎)は、「森永ラムネ」の新 CM『よび覚ませ、集中力。』篇を 2023 年 1 月 5 日(木)より全国でオンエアします。



本 CM は『よび覚ませ、集中力。』をテーマにした、受験を控える高校3年生・柳下キミノの物語です。集中したい時に活用されている「森永ラムネ」を食べて様々な誘惑や葛藤を振り払いながら勉強に勤しむキミノの姿が描かれており、頑張る受験生を応援するストーリーとなっています。

「森永ラムネ」はぶどう糖を 90%配合(※含水結晶ぶどう糖として)しており、勉強を頑張る受験生の集中のお供としてご愛用いただいています。

制作陣にはキャラクターデザイン担当として『四月は君の嘘』『さよなら私のクラマー』など数多くの青春漫画を手掛ける新川直司先生、CM 楽曲には SNS 総フォロワー数 110 万人を誇り、若者を中心に話題を集めている人気女性ボーカリストのにんじんさんを起用。新川先生が描く等身大の受験生の姿と、透明感のあるにんじんさんの声質がマッチした CM となっています。

いよいよ受験シーズンの本番が始まります。「森永ラムネ」は、頑張る受験生を応援します。

## ■「森永ラムネ」新 TVCM 概要

CM タイトル :『よび覚ませ、集中力。』篇

CM ギャラリー : <https://www.morinaga.co.jp/cm/detail/254> (2023 年 1 月 6 日(金)11:00 公開予定)

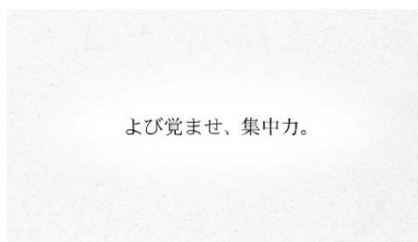
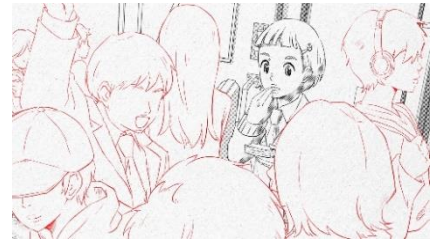
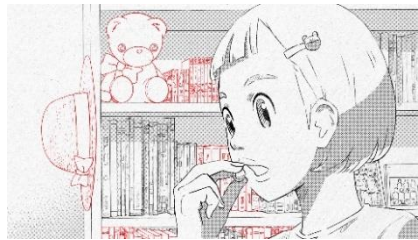
放送地域 : 全国

公式サイト : <https://www.morinaga.co.jp/ramune/>

## ■CM ストーリー

今年度受験を迎える高校 3 年生の柳下キミノ。夏のある日、部屋で英語の暗記ノートを作成しているとメッセージの着信音が鳴り、思わずスマホを気にしてしまう。ふと集中できていないことに気づいたキミノ。部屋にはギター、猫、ぬいぐるみ…と何かと誘惑が多く、勉強に集中して取り組めない。そんなとき、ラムネを一粒食べると、受験勉強の暗記のお供である“赤シート”が誘惑を瞬く間に消し去っていく。ゲームを楽しむ兄、電車の混雑、工事の騒音といった誘惑や喧騒を次から次へと消し去り、「集中の赤シート」が広がっていくことで、自分だけの世界に入り込んで勉強に励むキミノ。月日が経ち、雪降るバス停でふとこれまでの自分を振り返り、不安を感じる。そんなときもラムネを一粒口に入れると雪とともに不安な気持ちを消し去っていく。

様々な誘惑や葛藤を「集中の赤シート」で乗り越えながら、キミノはついに受験当日を迎える。これまで頑張ってきた日々が思い起こされる。苦しかったこと、悔しかったこと、様々な想いを積み重ね、その全てが「集中の赤シート」とともにキミノの体の中に入り込む。『よび覚ませ、集中力。』そしてついに試験が始まる——







## ■にんじんさんプロフィール



2019年12月、モバイル向けショートビデオプラットフォーム「TikTok(ティックトック)」にて音楽カバー投稿をスタートした。聞き手を包み込む優しさと疾走感のある力強さを併せ持つ歌声であり、透明感のある声質は楽曲によって変えられる多彩な表現力も備えている。また、2021年6月より、気鋭のボカロPコンポーザーによるオリジナルプロジェクト『ロクデナシ』として活動スタートし、これまでにオリジナル楽曲を5曲リリースしている。同年12月にリリースした「ただ声一つ」は主要音楽ストリーミングサービスでチャートインを記録し、YouTubeのMV再生数も4,000万回を突破。日本のみならずアジア各国で話題を席巻している。

## ■にんじんさんコメント

### ○今回のCMに携わったご感想

にんじんとしては初めてCMソングに起用いただいたので嬉しかったです。音源的にも私の声質に合っていて、歌っていてとても気持ちよかったです。

### ○どんな想いで歌唱されたか

儚さ部分と力感部分を歌詞に応じて表現したかったのでその点を意識して歌いました。

### ○受験やラムネの思い出など

私は勉強が苦手なのであまり良い思い出はないですが(笑)、ラムネは今でも集中したい時や疲れている時に食べています。

## ■「森永ラムネ」受験応援特別パッケージ

2022年12月より、「受験勉強あるある」が掲載されている受験生応援特別パッケージを展開しております。TVCMにも登場する“赤シート”を使ったとある仕掛けが・・・！？

また、ボトルが赤シートとしても使えるラムネ<ストロベリー>と「森永ラムネ」とコラボレーションした「ラムネハイチュウ」を2023年1月10日(火)より発売いたします。



■商品概要

商品名	大粒ラムネ	ラムネ<ストロベリー>	ラムネハイチュウ
商品画像			
商品特長	<ul style="list-style-type: none"> <li>・ぶどう糖を 90%配合しています。(※含水結晶ぶどう糖として)</li> <li>・「森永ラムネ」の 1.5 倍の大きさで食べ応えがある品質です。</li> <li>・受験生応援として 10%増量し、特別パッケージに変更。</li> </ul>	<ul style="list-style-type: none"> <li>・ぶどう糖を 90%配合しています。(※含水結晶ぶどう糖として)</li> <li>・甘酸っぱいストロベリー味。</li> <li>・真っ赤なボトルは赤シートとしても使える!?</li> </ul>	<ul style="list-style-type: none"> <li>・しゅわあ〜と美味しいラムネが入っており、満足感のある 1 粒です。</li> <li>・爽快な味わいの&lt;ラムネ味&gt; &lt;グレープソーダ味&gt;の 2 種類が楽しめます。</li> <li>・裏面には大粒ラムネと同じ仕掛けが・・・。</li> </ul>
名称	清涼菓子	清涼菓子	ソフトキャンディ
内容量	46g	27g	32g
参考小売価格	110 円 (税別) /119 円 (税込)	78 円 (税別) /84 円 (税込)	148 円 (税別) /160 円 (税込)
発売日	2022 年 12 月上旬順次自動切替発売～無くなり次第終了	2023 年 1 月 10 日 (火)	2023 年 1 月 10 日 (火) ～無くなり次第終了
発売地域	全国/全ルート		
JAN コード	4902888232374	49811445	4902888258312